



Hallo!

BLAUEN-INSTITUT

www.blauen-institut.ch

Florianne Koechlin

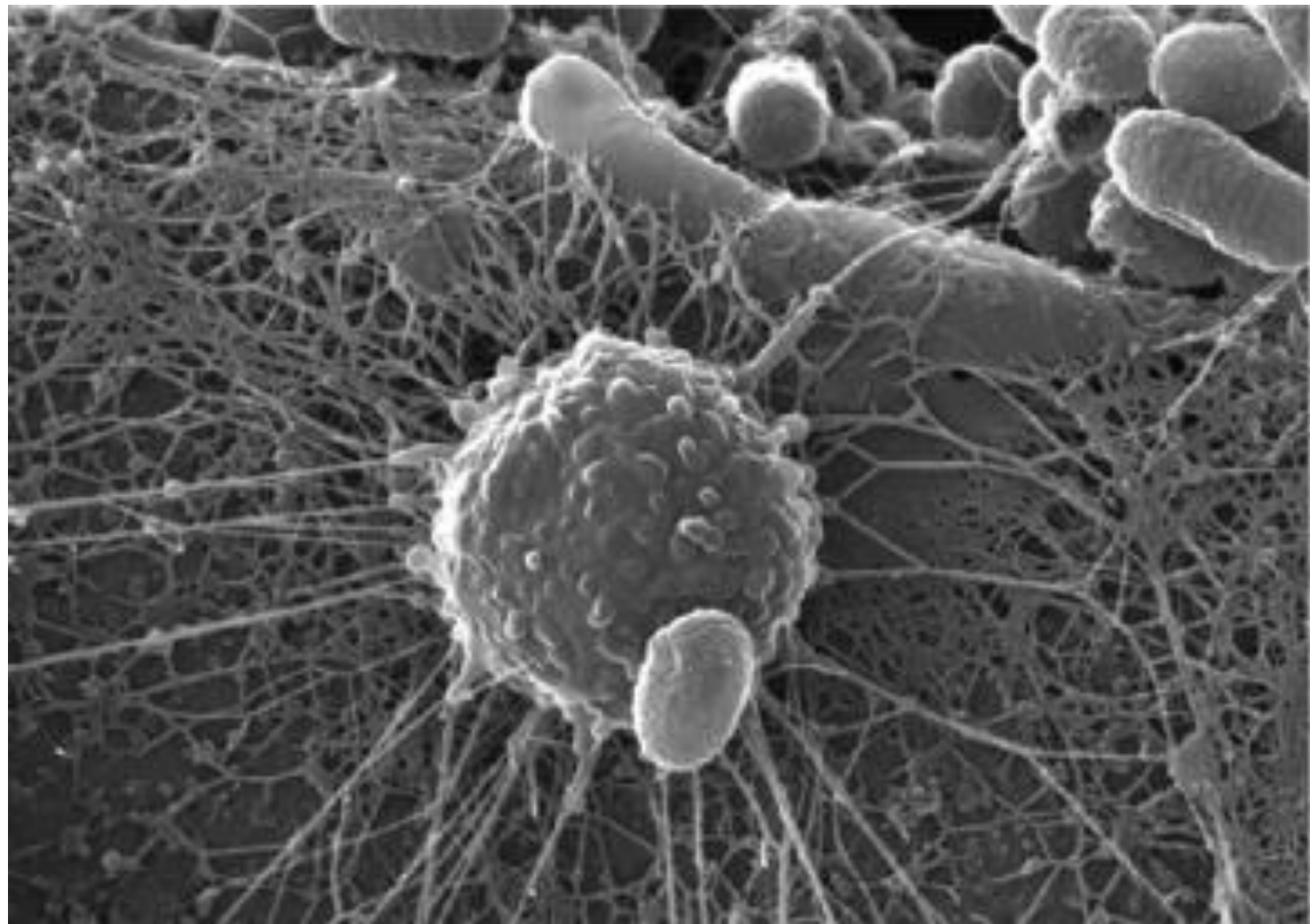
Symbiosen überall

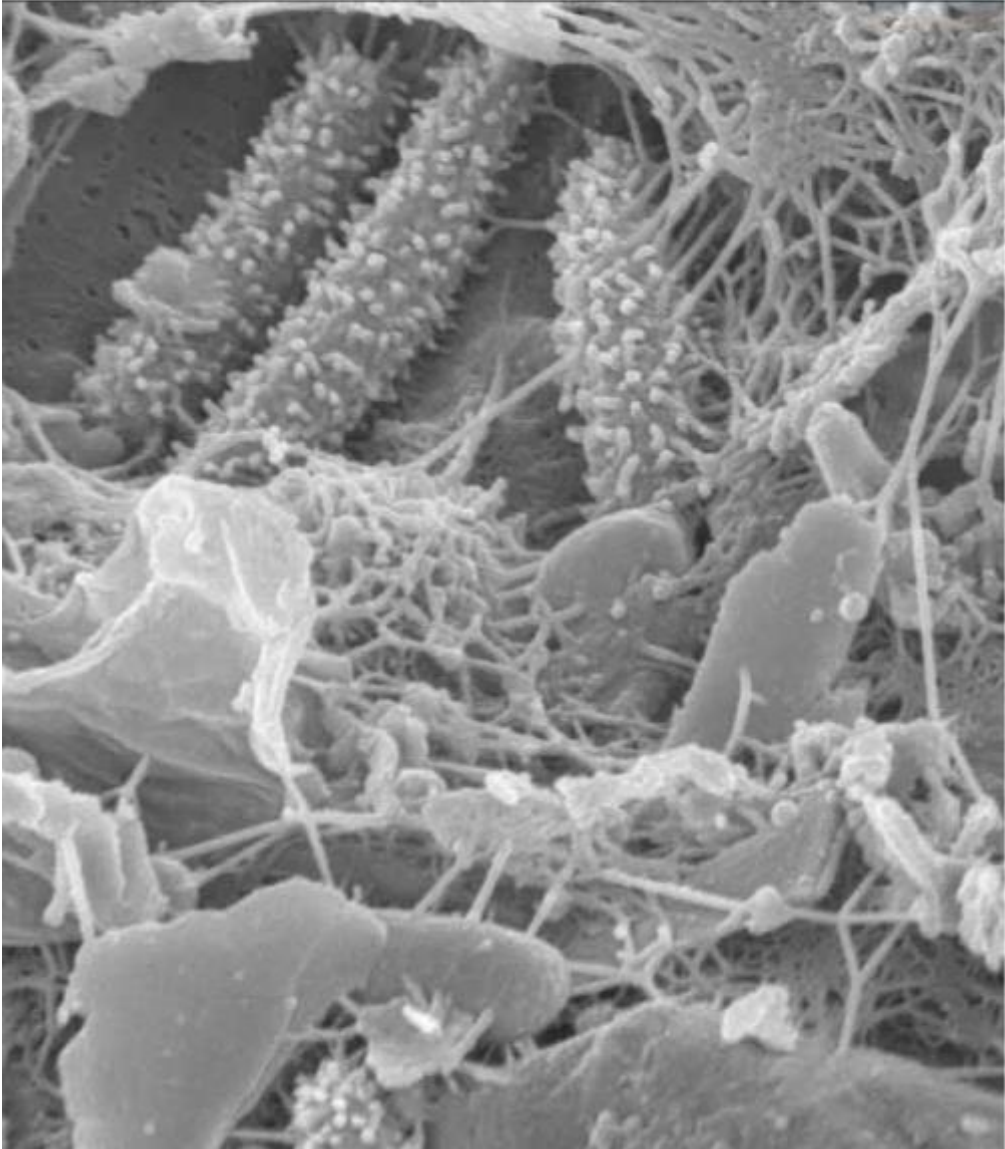
(29.11.2024)

Ein Löffel Erde enthält u.a.:

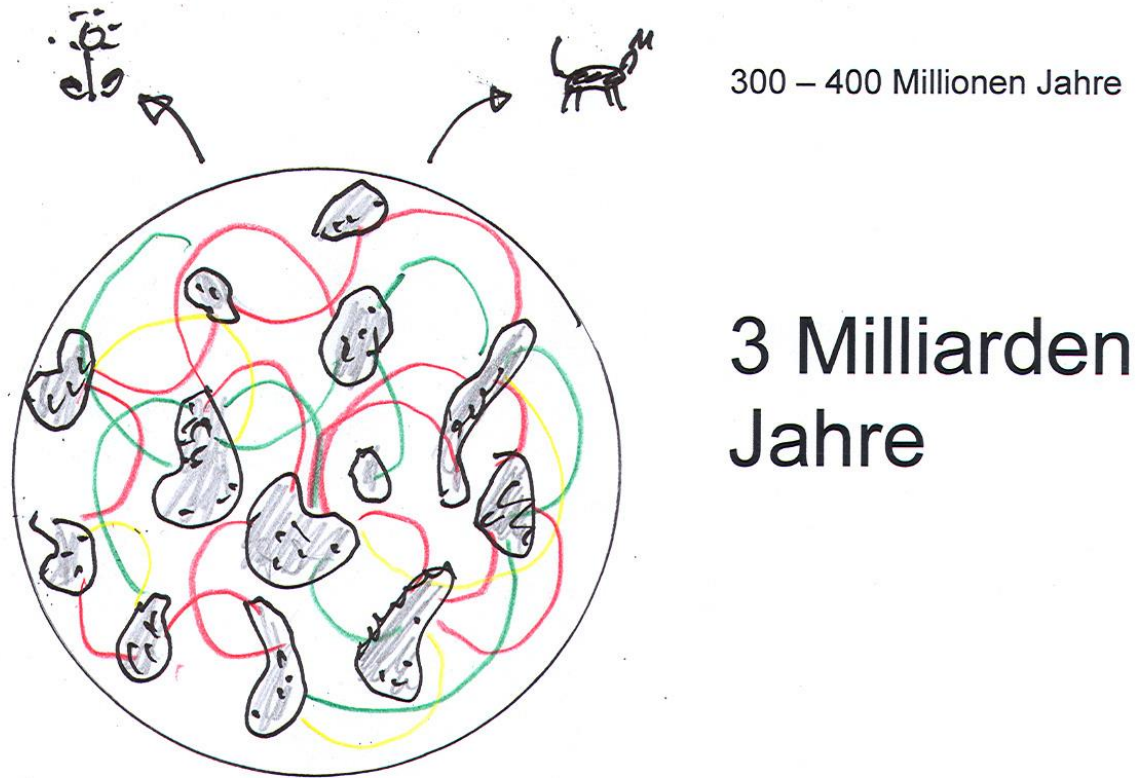
Mehrere Milliarden Bakterien, Pilze und anderen Mikroben von mehr als 10'000 Arten.

Werden Pilzfäden aneinander gereiht: Strecke von mehreren 100 km.

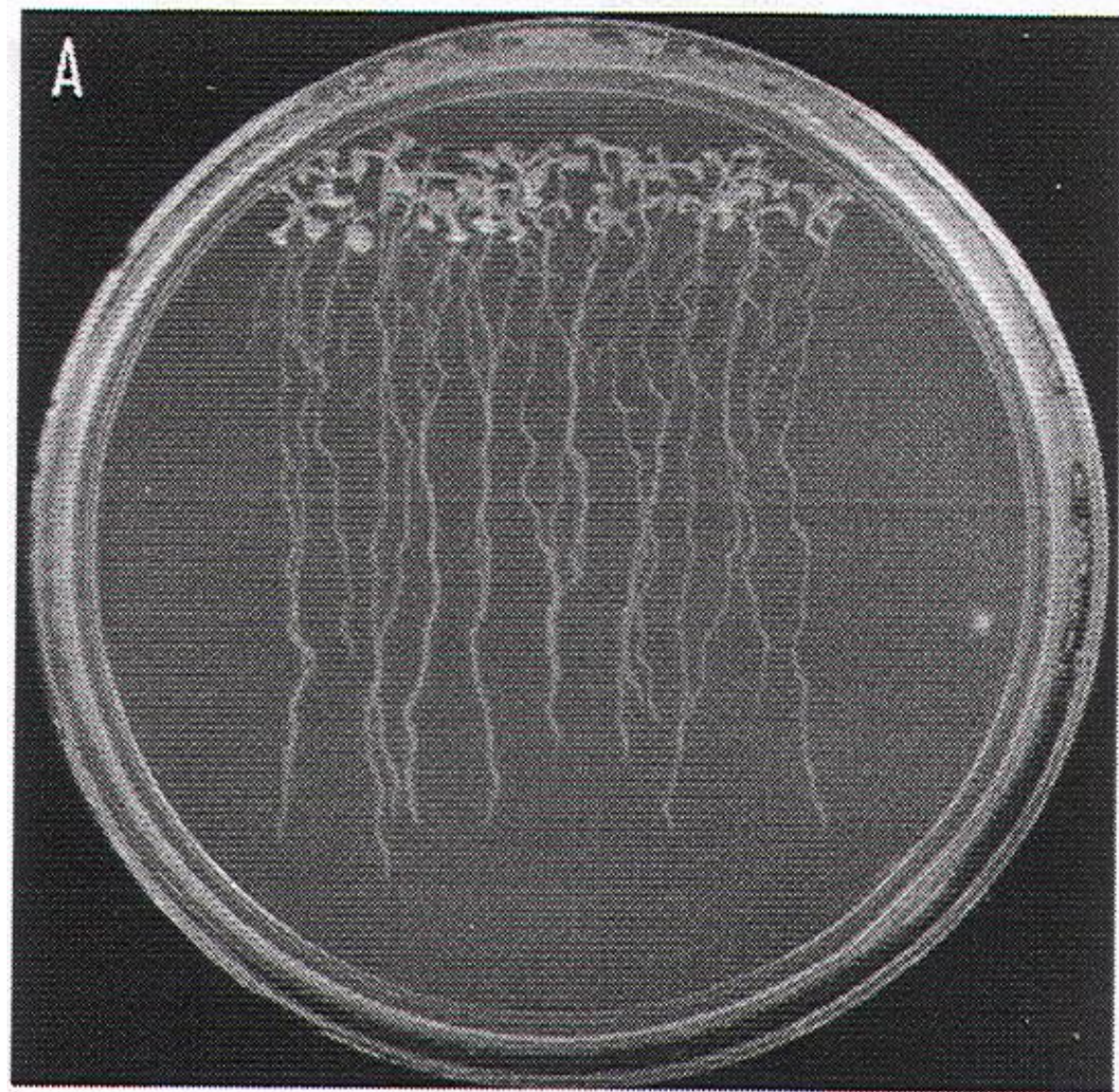


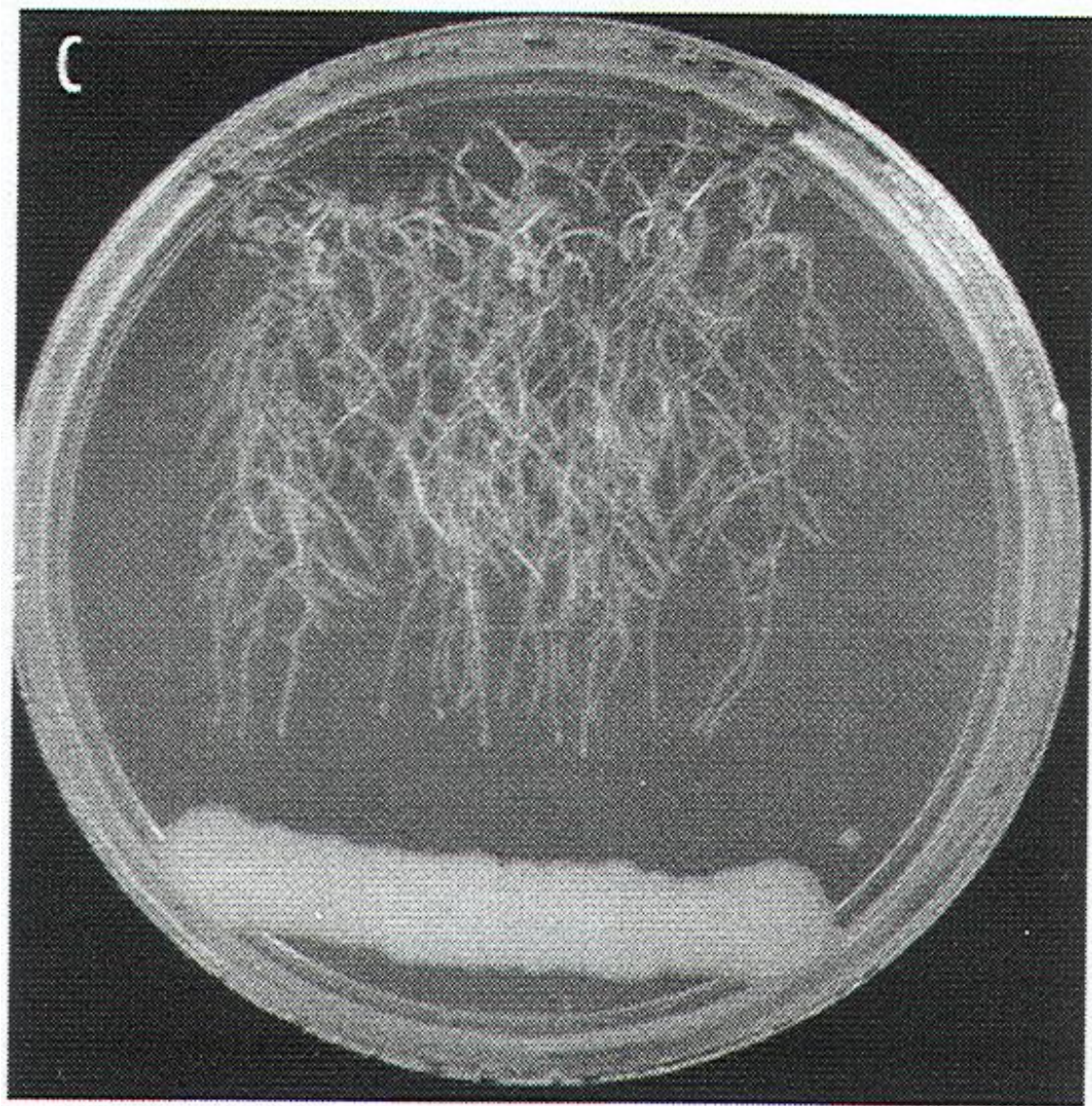


EVOLUTION







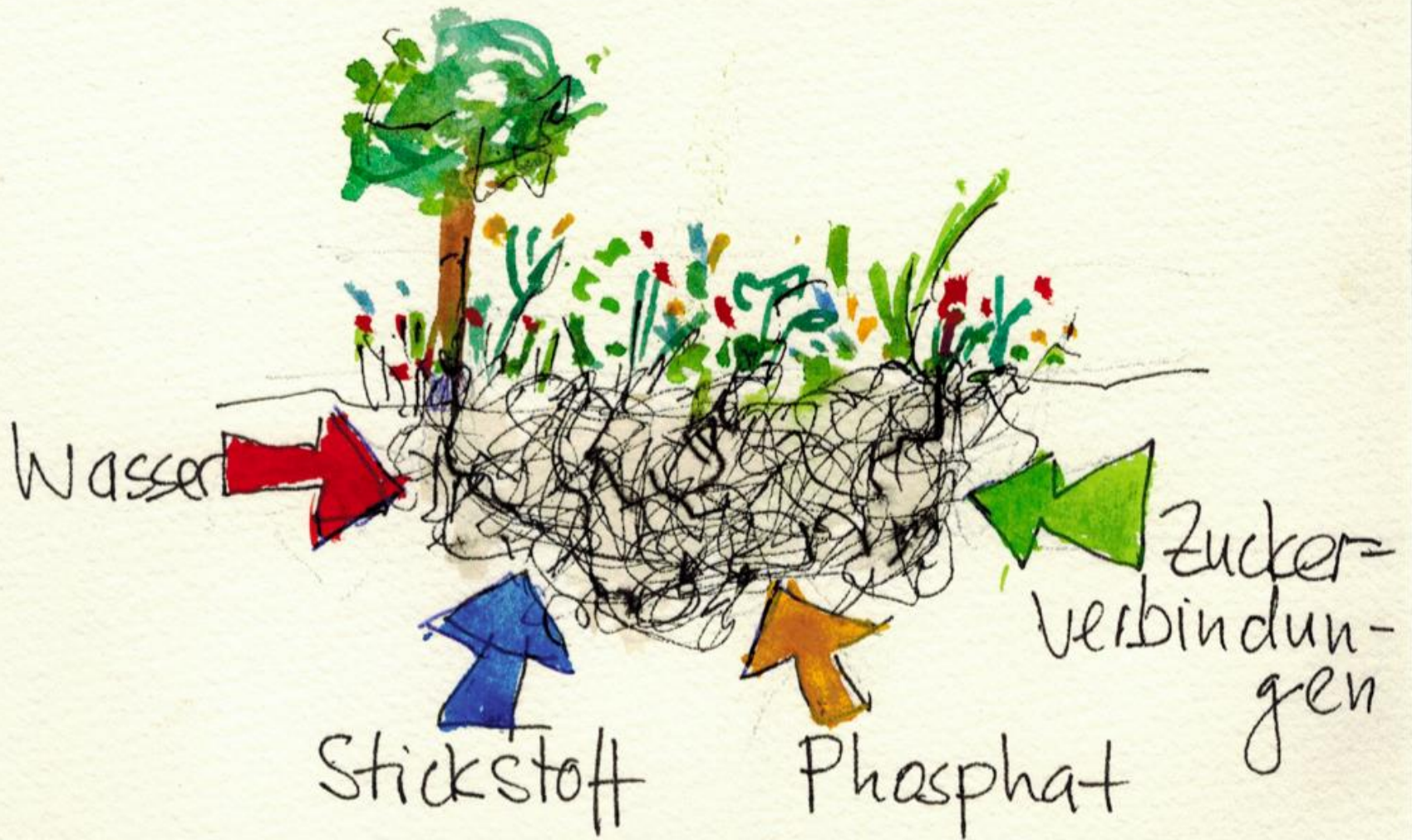




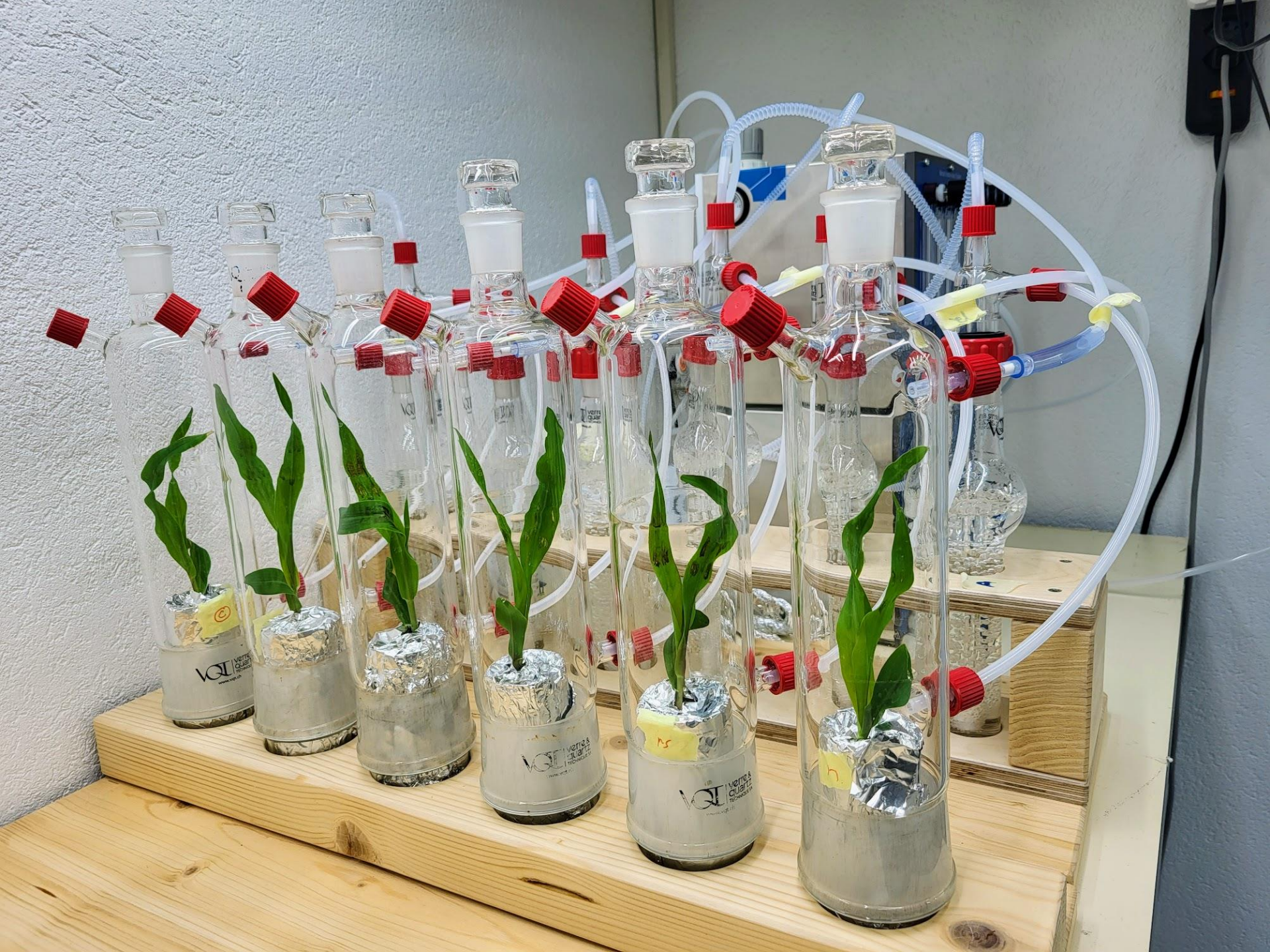












VOL Verres
Chapelle
www.vol.fr

VOL Verres
Chapelle
www.vol.fr

VOL Verres
Chapelle
www.vol.fr

VOL Verres
Chapelle
www.vol.fr



Die Pflanze ist Beziehung

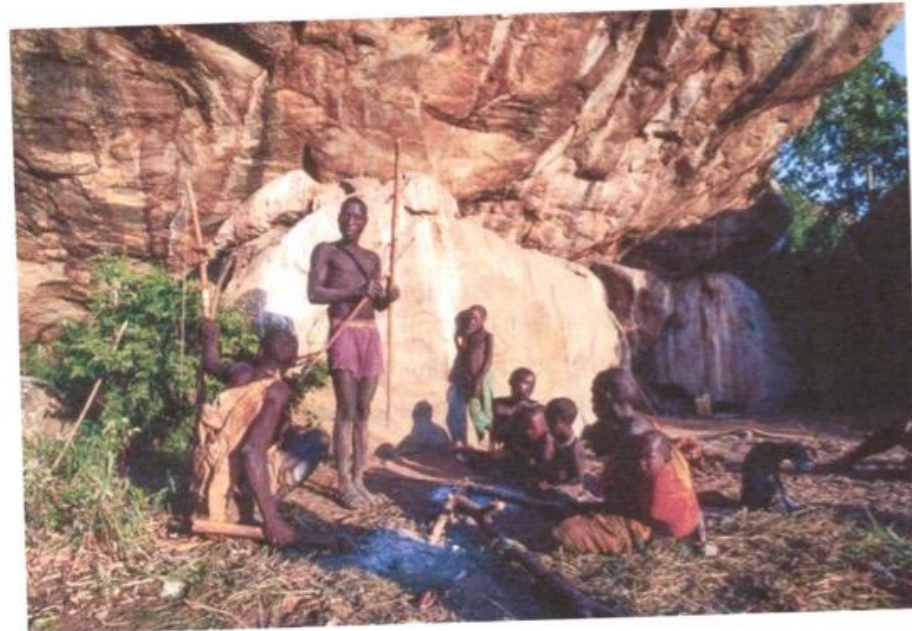


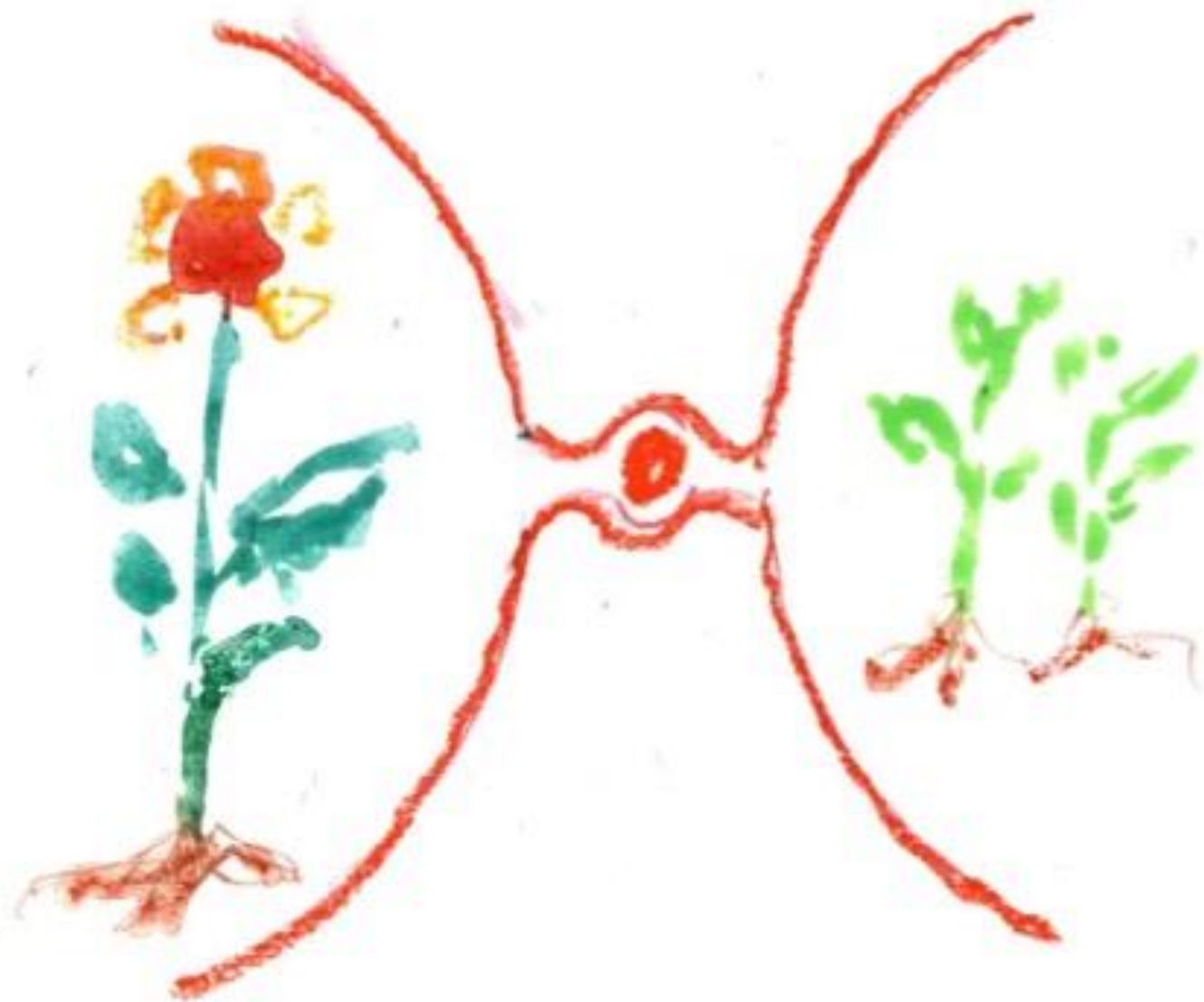
NEWS | 22 June 2023

Hunter-gatherer lifestyle fosters thriving gut microbiome

Samples from the Tanzanian Hadza group included species previously unknown to science.

[Gemma Conroy](#)

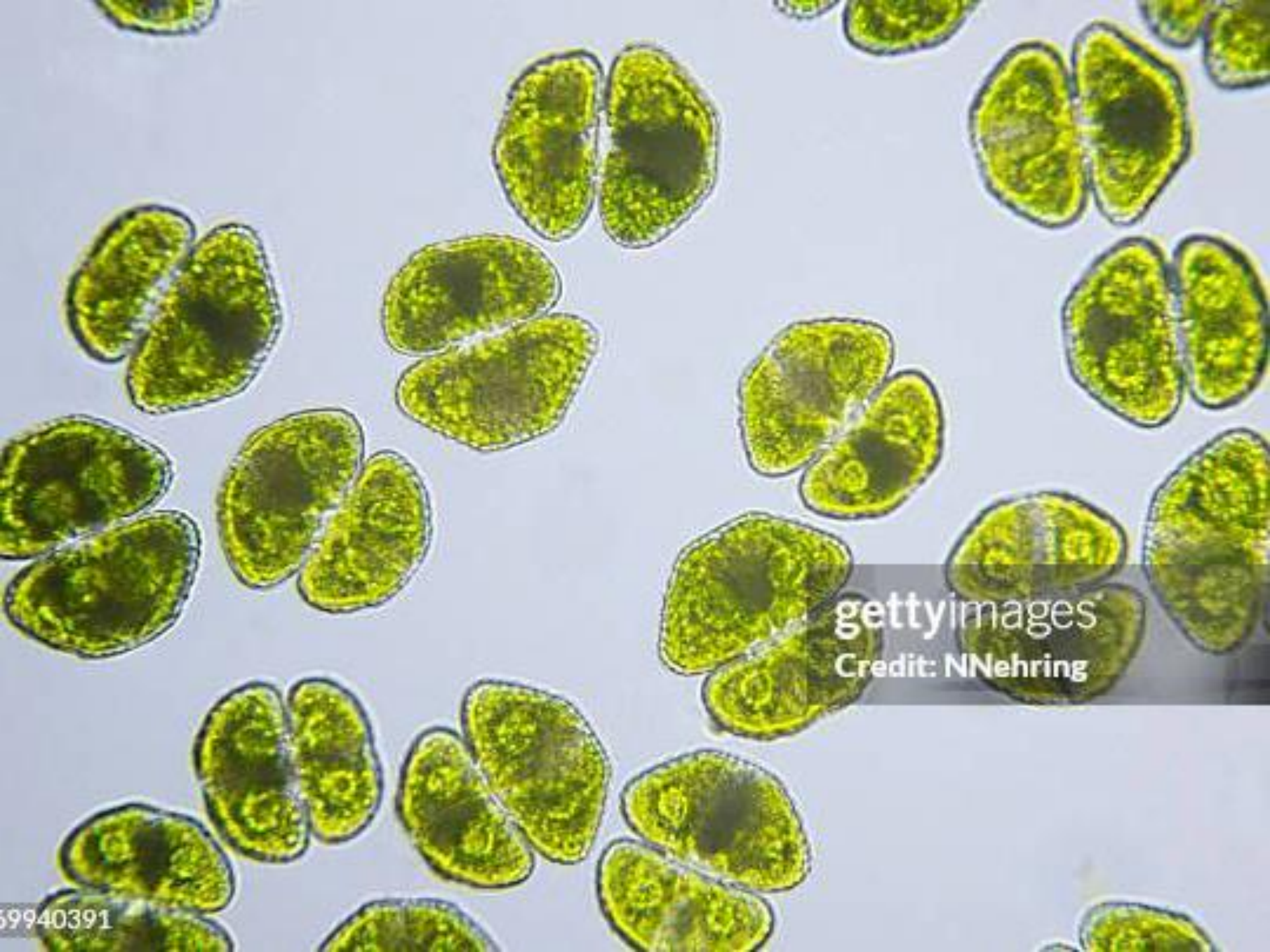






Lynn Margulis :

«Unter unseren oberflächlichen
Unterschieden sind wir alle wandelnde
Gemeinschaften von Bakterien. Die Welt
schimmert, eine pointillistische
Landschaft aus winzigen Lebewesen.»



gettyimages
Credit: NNehring

Zusammenleben und Symbiosen:

**vom Neben- zum Mit- zum In- zum
Durcheinander**



Margaret McFall-Ngai:

“Wir müssen umdenken, was ein Genom, eine Zelle, ein Lebewesen oder ein Ökosystem ist. Was Evolution ist.

Und nichts ist mehr so wie früher. Ja, das war die grösste Veränderung unserer Sicht auf das Leben seit Darwin.“

fazit:

- Pflanzen ~~≠~~ Automaten
- Alle sind wir Holobionten
- Symbiosen überall
- Mikroben am Anfang

Ein unermessliches Netz an Beziehungen,
das sich immer verändert, immer im Fluss ist.
Es ist Leben, das voneinander abhängt, und
es ist oft unmöglich, Konkurrenz und
Kooperation auseinanderzuhalten.

3. Schwestern



Mais

Bohnen

Kürbisse





fragen

BLAUEIN-INSTITUT

www.blauen-institut.ch

Florianne Koechlin