

JAHRESPROGRAMM 2024

KURSE – FÜHRUNGEN – MÄRKTE



BERNER
SEELAND



JAHRES-
THEMA

Symbiose
Verbündete
im Garten



Fragebogen IV

8. Hoffen Sie angesichts der Weltlage

- a. auf die Vernunft?
- b. auf ein Wunder?
- c. dass es weitergeht wie bisher?

9. Können Sie ohne Hoffnung denken?

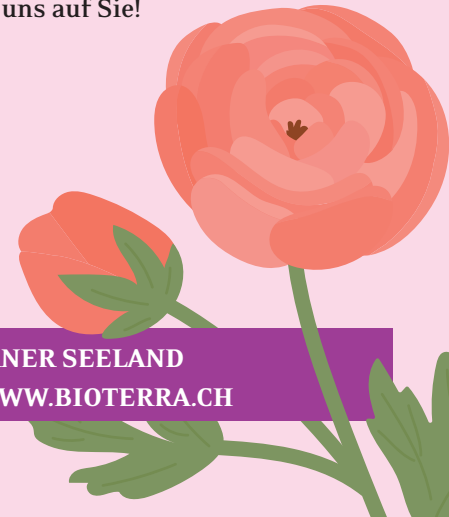
11. Was erfüllt Sie mit Hoffnung

- a. die Natur?
- b. die Kunst?
- c. die Wissenschaft?
- d. die Geschichte der Menschheit?

Aus «Fragebogen» von Max Frisch

In unserem Leitungsteam stellen wir uns nicht gerade Fragen wie bei Max Frisch, aber einen regen Austausch finden ein paar Mal pro Jahr statt. Lust, eine aktive Rolle in unserer Gruppe zu übernehmen? Dann melden Sie sich beim Leitungsteam, Kontaktdaten auf der letzten Seite. Wir freuen uns auf Sie!

IHR LEITUNGSTEAM DER BIOTERRA REGIONALGRUPPE BERNER SEELAND
BIOTERRA FÜR NATUR, GARTEN UND LANDWIRTSCHAFT - WWW.BIOTERRA.CH



1 EINFÜHRUNG PERMAKULTUR: PLANUNG

Dienstag, 16. Januar 2024, 18:45 - 21:45 Uhr

Wir entdecken wo die Permakultur herkommt und was Permakultur von anderen Bewegungen unterscheidet. Wir beschäftigen uns mit der Ethik und den einzelnen Prinzipien von David Holmgren. Anhand von einem Planungsprozess lernen wir wie eine Permakulturplanung aussehen kann: TEEPUR steht für Träumen, Entdecken, Entwickeln, Planen, Umsetzen und Reflektieren. Als Abschluss und Einstieg gleichzeitig tauchen wir passend zur fortgeschrittenen Stunde in die Phase Träumen ein und probieren dabei eine Methode unserer Wahl aus.

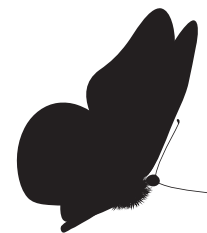
Organisation	Denise Calame
Leitung	Zoe Merz, dipl. Permakulturdesignerin
Ort	Online, per Zoom
Kosten	CHF 30.-
Teilnehmerzahl	min. 5 Personen, max. 30 Personen
Anmelden bis	09.01.2024, online (siehe letzte Seite)

2 SCHNITTKURS HOCHSTAMMBÄUME

Samstag, 3. Februar 2024, 9:00 - 16:00 Uhr

Die Kursteilnehmenden lernen praktisch die Grundlagen des Pflanz-, Aufbau- und Pflegeschnitts an Hochstammbäumen und erhalten viele Tipps rund um die Pflege. Der Kurs findet bei jeder Witterung statt.

Leitung	Ruth Huber und Jürg Fäs
Ort	Von Rütte-Gut, Seestrasse 6, 2572 Sutz
Kosten	CHF 80.- für Mitglieder von Bioterra oder Pro Natura, CHF 100.- für Nichtmitglieder
Verpflegung	Picknick mitnehmen
Teilnehmerzahl	auf 12 Personen beschränkt
Anmelden bis	27.01.2024, online (siehe letzte Seite)



3 DESIGN WEB- PERMAKULTUR PLANUNG MIT BLICK ÜBER DEN GARTENZAUN HINAUS

Dienstag, 20. Februar 2024, 18:45 - 21:45 Uhr

Das Design Web ist ein dynamischer, intuitiver Planungsprozess, welcher aus 12 Eckpunkten besteht. Es bietet eine inspirierende Ergänzung zu den in der Permakultur bewährten Planungsmethoden wie beispielsweise TEEPUR (Träumen, Entdecken, Entwickeln, Planen, Umsetzen und Reflektieren) oder 5D (Dream, Discover, Develop, Design, Deliver). Das Design Web lässt Freiraum und gibt Impulse, die uns einladen kreativ und ganzheitlich Projekte im und ausserhalb vom Garten zu gestalten und begleiten. Genau deshalb widmen wir uns diesem abwechslungsreichen und bereichernden Ansatz von Looby Macnamara. Wir schauen über den Gartenzaun hinaus und entdecken, wo in unserem Leben sich die Permakultur sonst noch integrieren lässt.

Organisation	Denise Calame
Leitung	Zoe Merz, dipl Permakulturdiesignerin
Ort	Online, per Zoom
Kosten	CHF 30.-
Teilnehmerzahl	min. 5 Personen, max. 30 Personen
Anmelden bis	13.02.2024, online (siehe letzte Seite)

4 WINTERSCHNITTTAG

Samstag, 24. Februar 2024, 8:00 - 16:00 Uhr
Ausweichdatum: Samstag, 02. März 2024

Am traditionellen Schnitttag an Hochstamm-Obstbäumen auf dem Von Rütte-Gut in Sutz können Sie Ihr Wissen auffrischen und mit fachlicher Begleitung vertiefen. Etwas theoretische Kenntnisse und praktische Erfahrung der Teilnehmenden werden vorausgesetzt. Als Belohnung lockt ein währschaftes z'Mittag.

Leitung	Claudia Leu und Jürg Fäs
Ort	Von Rütte-Gut, Seestrasse 6, 2572 Sutz
Kosten	keine
Anmelden bis	17. 02.24 bei Jürg Fäs und Claudia Leu Tel. 032 397 10 18

5 JAHRESVERSAMMLUNG

Freitag, 08. März 2024, 19:00 Uhr

Bitte merken Sie sich diesen Termin vor. Wir informieren Sie aus erster Hand über die Aktivitäten unserer Regionalgruppe.

Ort | Restaurant Battenberg, Biel

6 DER BAHNHOF DER SCHMETTERLINGE

Mittwoch, 13. März 2024,

Beginn 19:00 Uhr, geöffnet ab 18:30 Uhr

Wir schauen über unseren Gartenzaun hinaus! In unseren Gärten dürfen wir alleine bestimmen und der Biodiversität allen Platz einräumen, den sie benötigt. Sobald aber Interessen von z.T. nationaler Bedeutung mit der Natur zusammenstossen, verliert bis jetzt oft die Natur. Dieser Film zeigt dieses Dilemma auf, mit wunderschönen Bildern über eine Brache, die sich über Jahrzehnte entwickeln durfte und nun dem neu geplanten Containerbahnhof in Basel weichen soll. Wer übernimmt die Stimme für die Natur? Beim anschliessenden Apéro darf heftig diskutiert werden.

Organisation	Heidi, Rino, Hannes, Gina
Leitung	Gina Baumann
Ort	Atelier GinaB, Schützenmattweg 4, 2560 Nidau, Tel. 079 272 36 15
Kosten	Kollekte
Teilnehmerzahl	min. 10 Personen, max. 45 Personen
Anmelden bis	6.03.2024, online (siehe letzte Seite) oder 079 934 65 80

7 HAUSREBEN SCHNEIDEN

Samstag, 23. März 2024, 14:00 - 16:00 Uhr

Möchtest du deine Hausreben wieder mal richtig schneiden?

Die Winzerin Regina Hadorn erklärt die Grundlagen und was im Sommer sonst noch zu tun ist.

Es besteht die Möglichkeit, es selber vor Ort an einer Rebe auszuprobieren.

Wer hat, nimmt eine Gartenschere mit. Du benötigst gute Schuhe und dem Wetter angepasste Kleidung.

Organisation	Marianne Klopstein
Leitung	Regina Hadorn, Winzerin
Ort, Treffpunkt	Rebenweg, Vingelz, Bus 11, Endstation
Kosten	CHF 30.- für Mitglieder CHF 40.- für Nichtmitglieder
Teilnehmerzahl	min. 5 Personen, max. 10 Personen
Anmelden bis	12.03.2024, berner.seeland@bioterra.ch oder online (siehe letzte Seite)

In den beiden folgenden Kursen für weniger erfahrene Gärtner*innen erhalten Sie Grundlagen - und üben in der Praxis - das naturnahe gärtnerische Handwerk.

In den Selbstversorgergärten der Kursleiter begegnen Sie verschiedenen Lebensräumen, Gartenkulturen wie auch Wildkräutern und Blumen als Gartengemeinschaft. Sie lernen die saisonalen Kulturen, den Aufbau und die Pflege des Bodens, biologische Hilfsmittel und Techniken kennen und erhalten auch Tipps für Ihren eigenen Garten.

8a Im Permakultur-Garten Ambientevivo

Daten	Samstag, 23. März 2024, 13:45 - 16:45 Uhr
	Samstag, 20. April 2024, 13:45 - 16:45 Uhr
	Samstag, 18. Mai 2024, 13:45 - 16:45 Uhr
	Samstag, 22. Juni 2024, 13:45 - 16:45 Uhr
	Samstag, 14. September 2024, 13:45 - 16:45 Uhr

Das
Gartenbuch Bioterra
kann zu Selbstkosten
bezogen werden.

Wer biologisch und naturnah gärt, arbeitet mit der Natur. Unsere Schwerpunkte sind

Biogarten Basiswissen: Kompost, Mulchen, Gründüngung, Bodenleben, Fruchtfolge, Gartenplan (dieses Thema begleitet uns an allen Kurstagen)

Eigene Bioetzlinge: Saatgut, Aussaaterde, Säen & Setzlingsanzucht, Bodenvorbereitung

Gärtnern im Gleichgewicht: Säen & pflanzen in Mischkulturen, Umgang mit Beikräutern und «Nützlingen & Schädlingen»

Sommerpflege & Herbstvorbereitung: Pflanzen-Pflege & -Stärkung, Bodenpflege, Wassermanagement, Sommersaaten, Vorbereitung Herbstkulturen

Abschluss & Neubeginn: Herbst- & Winterkulturen, Überwinterung, Lagerung, Saatgutgewinnung, Rückblick & Fragen.

Leitung	Fabio Di Mineo
Ort	Hohlenmatt 5, 3274 Bühl b. Aarberg
Kosten	CHF 160.- für Mitglieder CHF 190.- für Nichtmitglieder
Teilnehmerzahl	auf 8 Personen beschränkt
Anmelden bis	15.03.2024, online (siehe letzte Seite)

8b Praxis im Gartenprojekt «LangSamer»

Daten Samstag, 16. März 2024, 13:15 - 16:15
Samstag, 7. September 2024, 13:15 - 16:15

An zwei in der Gruppe abgehaltenen Kurstagen befassen wir uns mit allgemeinen Aspekten der Gartenpflege: Boden und Bodenbearbeitung, Gartenplanung, Fruchtfolge, Mischkulturen, Gründüngung, Kompostieren, Einwinterung, Lagerung etc.

An den 3 individuell zu vereinbarenden Terminen nehmen Sie an der anfallenden Arbeit im Gartenprojekt «langSamer» teil: wir sähen, pflanzen, hacken, mulchen, jäten, pflegen - was auch immer die Saison erfordert. Im Anschluss an die praktische Tätigkeit - bei Kaffee, Tee oder Picknick - steht der Kursleiter dem/der Kursteilnehmenden für Austausch und Fragen während 1 Stunde zur Verfügung.

*3 individuell
zu vereinbarende Termine
während der Saison (jeweils
Mo/Mi/Fr 8:45-12:00 oder
13:30-16:30 Uhr)*

Leitung	Georges Waeber
Ort	«langSamer» auf dem Terrain Gurzelen in Biel
Kosten	CHF 160.- für Mitglieder CHF 190.- für Nichtmitglieder
Teilnehmerzahl	auf 8 Personen beschränkt
Anmelden bis	08.03.24, online (siehe letzte Seite)



**9 SYMBIOSE IM GARTENALLTAG - ERKENNEN,
BEOBACHTEN, FÖRDERN**

Freitag, 5. April 2024, 18:00 - 20:30 Uhr

In einem ersten Schritt versuchen wir, unser Verständnis vom Begriff «Symbiose» zu vertiefen und zu erweitern. Wir wollen beobachten und erleben, wo wir der Symbiose in unserem (Garten-)Alltag begegnen. Und schliesslich tauschen wir darüber aus, wie wir verschiedene Erscheinungsbilder von Symbiosen in unseren Gärten nutzen und fördern können. Im Anschluss an den Kurs wird Matthias Hauert für individuelle Fragen zum Thema zur Verfügung stehen. Der Blumenladen wird für die Kursteilnehmenden exklusiv bis ca. 21.00 Uhr geöffnet sein.

Organisation	Georges Waeber
Leitung	Matthias Hauert
Ort	Gärtnerei Leonotis, Schulhausstrasse, 3257 Grossaffoltern
Kosten	CHF 40.- für Mitglieder CHF 50.- für Nichtmitglieder
Teilnehmerzahl	auf 20 Personen beschränkt
Anmelden bis	8.3.2024, online (siehe letzte Seite)

10 SETZLINGSTAUSCHBÖRSE

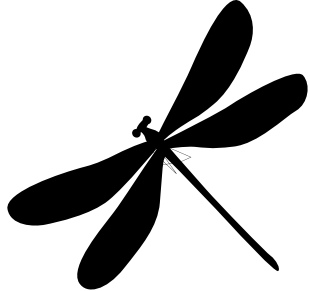
Samstag, 4. Mai 2024, 8:00 - 12:00 Uhr

Haben deine selbstgezoenen Setzlinge keinen Platz mehr in deinem Garten? Oder suchst du noch nach mehr Vielfalt? An unserem Stand kann getauscht und gekauft werden!

Die Gemüse- und Blumensetzlinge oder Kräuter- und Beerenstecklinge können am Samstag direkt mitgebracht und/oder -genommen werden. Wir sind gespannt auf den regen Austausch sowohl von Setzlingen wie von interessanten Gesprächen. Komm vorbei - wir freuen uns aus dich!

Organisation	Barbara Meyer
Ort	Mühlebrücke, Biel (vor der Apotheke Jolissaint)

*Du hast Fragen zur
Setzlings-Tausch-Börse?
Melde dich bei
Barbara Meyer
meyerb@gmx.ch*



11 REGIONALGRUPPENAUSFLUG

*Samstag, 8. Juni 2024, 10:00 - 15:00 Uhr
mit Mittagsverpflegung*

Wir besuchen zusammen das Terrain Gurzelen in Biel mit seinen vielfältigen Projekten: Terrain Gurzelen (terrain-gurzelen.org). Im Speziellen werden wir das Projekt «LangSamer» genauer kennen lernen: Wo Mensch und Pflanze zusammenwachsen.

Ort | Terrain Gurzelen in Biel

Anmelden bis | bis 24.05.2024
Regionalgruppe Berner Seeland,
online oder direkt an
berner.seeland@bioterra.ch

12

EINMACHEN: KONFI + SIRUP, CHUTNEY SÜSS-SAUER

Samstag, 22. Juni 2024, 9:00 - 12:00 Uhr

Samstag, 07. September 2024, 13:00 - 16:00 Uhr

Dieser Kurs richtet sich an alle Menschen, die das Herstellen von Konfitüre und Sirup oder Chutney und süss-sauer Eingelegtem erlernen möchten. Es ist ein Kurs für Anfänger*innen, die wissen möchten, wie sie ihre Früchte und ihr Gemüse aus dem Garten oder vom Baum des Nachbarn verarbeiten können.

Die wichtigsten theoretischen Grundlagen über die verschiedenen Macharten erfahren und selber Konfitüre und Sirup oder Chutney und Süss-Saures herstellen.

Eine kleine Zwischenverpflegung werden wir im Verlauf des Tages zu uns nehmen.

Die beiden Blöcke können einzeln oder im Ganzen besucht werden.

Wer die beiden Kurse nacheinander besucht, kriegt ein kleines Mittagessen offeriert.



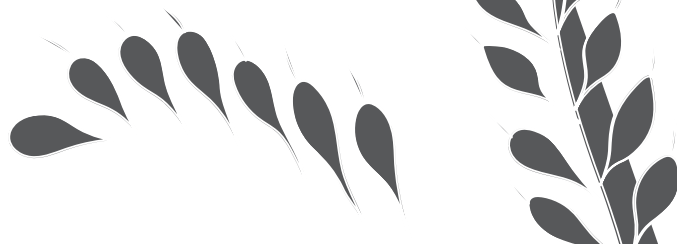
Organisation	Marianne Klopstein
Leitung	Giulitta Muoth www.giulijam.com
Ort	Schulküche, Oberfeld 22, 3283 Kallnach
Kosten	Halbttag: CHF 40.- für Mitglieder CHF 50.- für Nichtmitglieder
Teilnehmerzahl	auf 8 Personen beschränkt
Anmelden bis	10.6 / 26.08.2024, berner.seeland@bioterra.ch oder online (siehe letzte Seite)

13 HERRLICHE UND GESUNDE KRÄUTERDELIKATESSEN AUF VORRAT

Samstag, 31. August 2024, 9:00 - 12:00 Uhr

Die Kursteilnehmenden lernen verschiedene Küchenkräuter kennen. Die Kursleiterin vermittelt ihnen das nötige Wissen, um im Sommer zu sammeln und sich einen herrlichen Wintervorrat an Kräutermischungen zusammenzustellen - für Salatkräuter, Dipsaucen, Kräuterbutter oder -salz. Die Kursteilnehmenden mischen unter Anleitung selber 3 Kräuterprodukte (Kräutermischung, Kräutersenf, Kräuteresig) die sie anschliessend mitnehmen können.

Leitung	Sivana Ripa
Ort	Treffpunkt Bahnhof Ligerz
Kosten	CHF 40.- für Mitglieder CHF 50.- für Nichtmitglieder plus Materialkosten CHF 25.00
Teilnehmerzahl	min. 6 Personen, max. 12 Personen
Anmelden bis	23.08.2024, online (siehe letzte Seite) oder 079 432 20 70



14 WENN WALD UND GARTEN ZUSAMMENFINDEN

Mittwoch, 21. August 2024, 17:30 - 20:30 Uhr

Waldgärten sind in den Tropen eine bewährte Anbaumethode. Durch den Klimawandel werden sie auch bei uns ein Thema. Was zeichnet Waldgärten aus, was verbindet sie mit Permakultur? Welche Pflanzen eignen sich besonders? Daniel Lis führt uns durch seinen Garten

Organisation	Rolf Scheidegger
Leitung	Daniel Lis, Waldgärtner, ehemals Lehrbeauftragter HAFL
Ort	Raum Bern
Kosten	CHF 40.- für Mitglieder, CHF 50.- für Nichtmitglieder
Teilnehmerzahl	Platzzahl beschränkt
Anmelden bis	bis 14.08.24, online (siehe letzte Seite)

15 MEHRJÄHRIGES GEMÜSE

Freitag, 06. September 2024, 17:00 - 20:00 Uhr
bei Überbuchung des ersten Datums:
Donnerstag, 05. September 2024

Mehrjährige Gemüse haben viele Vorteile z.B., dass man bereits früh im Jahr viel ernten kann. Mehrjährige permanente Kulturen sind ein wichtiges Element der Permakultur. Auf dem sehr interessanten, vielfältigen Farngut werden wir einige mehrjährige Gemüse und deren Anbau näher kennen lernen.

Leitung Rolf Scheidegger Ing. Agronom

Ort Farngut, Farnigasse 21,
3257 Grossaffoltern

Kosten CHF 40.- für Mitglieder,
CHF 50.- für Nichtmitglieder

Teilnehmerzahl auf 15 Personen beschränkt

Anmelden bis 30.08.24,
online (siehe letzte Seite)

Mitnehmen:
Schneidebrett, Schnitzer,
grösseres Messer, Sparschäler,
mittlere Schüssel

16 FERMENTIEREN

Samstag, 5. Oktober 2024, 13:00 - 16:30 Uhr

Das Fermentieren ist Jahrhunderte alt und war einst wichtiger Bestandteil für den Wintervorrat. Durch das Fermentieren werden Lebensmittel nicht nur länger haltbar, sondern bleiben reich an Vitaminen, Ballaststoffen und anderen wichtigen Inhaltsstoffen für eine gesunde und ausgewogene Ernährung. Stefanie Moser zeigt uns verschiedene Fermentationsarten aus saisonalen Gemüsen und Kräutern. Wir stellen leckere und schmackhafte Produkte her, dazwischen dürfen wir von bereits fertigen Produkten und Getränken kosten. Der Fantasie bei der Herstellung sind keine Grenzen gesetzt.

Organisation Daniela Rechberger

Leitung Stefanie Moser

Ort Längackerweg 42, 2557 Studen

Kosten CHF 40.- für Mitglieder,
CHF 50.- für Nichtmitglieder,
plus Materialkosten nach Aufwand

Teilnehmerzahl auf 10 Personen beschränkt

Anmelden bis 27.09.2024,
online (siehe letzte Seite)



Wählen Sie aus unserem reichhaltigen Apfelaangebot Ihre Lieblingsarten aus. Wir bieten Ihnen auch Biokartoffeln fürs Lager an. Unentbehrlich sind für Ihren Biogarten unsere Gartenhilfsprodukte wie Hornspäne und Biorga-Gartendünger. Für den Humusaufbau mit seinen wichtigen Mikroorganismen bietet sich Humofix an. Gerne schneiden wir Kompostschutzvlies für die Grösse Ihres Kompostes zu.

Die Bestellliste wird allen Bioterra - Mitgliedern der Regionalgruppe Berner Seeland und allen letztjährigen Kunden zugeschickt.

**Der Zeitpunkt hängt vom Reifegrad des Obstes ab.
Voraussichtlich Freitag/Samstag 18./19. Oktober 2024**



FESTIVAL DER NATUR

BIODIVERSITÄT ERLEBEN

22.-26. MAI 2024

www.festivaldernatur.ch



BIELER
SAATGUTBÖRSE

Frühjahr 2024

bitte informieren Sie sich auf

www.bieliersaatgutboerse.ch



FACHBETRIEBE
IN UNSERER
REGION



Glauser

Gartenbaugestaltung GmbH

Bodenmattweg 1
3274 Hermrigen
032 341 36 13
info@gartenglauser.ch
www.gartenglauser.ch

- Naturnahe Gestaltung
- Naturtrockenmauern
- Einheimische Bepflanzung bevorzugt

Naturnahe Gärten Ritter

Gewerbestrasse 4
3236 Gampelen
078 822 25 06
info@ritter.swiss
www.ritter.swiss

- Neuanlagen
- Gartenumänderung und -pflege, spezialisiert auf Natursteinarbeiten

Equipe Volo Gärtnerei

Propsteinweg 9
2504 Biel
032 374 46 84
gaertnerei@port34.ch
www.equipe-volo.ch

- Einheimische Wildstauden und -samen
- Saatbomben

Port34 AG

SEMO/MOVE SJB
Wildstaudengärtnerei
Eckweg 8 (Atelier)
Propsteiweg 9 (Gärtnerei)
2504 Biel
032 374 46 84 / 079 291 34 08
gaertnerei@port34.ch
www.sfa-info.ch/angebot

- Einheimische Wildstauden
- Wildstaudensamen auf Anfrage
- Bio-Kräutersalz aus eigenem Anbau
- Samenkugeln

BIOBETRIEBE VON MITGLIEDERN IN UNSERER REGION

Biogemüse Maurer Breitfeld 24 3264 Diessbach 032 351 14 71 www.biomaurer.ch	Salate, Frisch- + Lagergemüse, Obst Hauslieferungen per Post via Onlineshop	Markt in Lyss, BE, SO, Olten, Aarberg, Rubigen, Mün- singen.	Hänni Agrogarden La Praye 105 2518 Nods, 079 769 85 74 www.haenni-agrofarm.ch	Jungpflanzen, Gemü- se, Früchte, Apfelsaft, Eier, Fleisch, Mehl, Rapsöl und viel mehr.	Hofladen
Farngut Bucher Farnigasse 21 3257 Grossaffoltern 032 389 18 72 info@farngut.ch	Knoblauch, Süsskartoffeln, div. Gemüse	ab Hof	Hofer Beatrice + Heinz Dorfplatz 2 2565 Jens, 032 331 71 53 hoferjens@bluewin.ch	Obst, Biogemüse, Dinkel, Kartoffeln	ab Hof Tel. Bestellung
Biohof & Betreutes Wohnen von Rütte-Gut Fäs Jürg + Leu Claudia Seestrasse 6d 2572 Sutz 032 397 10 18 biohof_vonruettegut@bluewin.ch	Ziegenkäse, Ziegenwurst, Früh- lings- und Herbstgitzi, Sirup, Konfitüren, Ein- gemachtes, Süssmost, Gedörrtes, Honig, Schnaps	ab Hof (Hoflädeli)	Martin Bruno Dorfgasse 63 2514 Ligerz, 032 315 14 18 079 432 05 07 www.biovin-martin.ch	Bielersee Weine, Traubensaft Demeter, Knospe, Vegan	ab Keller
			Otti Isabel + Samuel Rütistrasse 23 3298 Oberwil b. Büren 032 351 42 65 www.otti-biohof.ch , www.otti.bio	Gemüse, Eier, Käse, Salate	ab Hof, Markt in Biel
			Richter Ellen + Camprad Thilo Falbringen 24 2502 Biel, 032 342 02 51 thilocamp@gmx.ch	Obst, Gemüse, Brot, Kalb- und Schweinefleisch	Samstag Markt in Biel

**BIOBETRIEBE SCHWEIZWEIT
 FINDEN SIE UNTER:**
www.knospenhof.ch

LEITUNGSTEAM DER REGIONALGRUPPE



Marianne Klopstein

Administration

Tel. 079 587 84 56
berner.seeland@bioterra.ch



Daniela Rechberger

Rechnungsführung

Tel. 079 650 64 50
d.rechberger@zahlenatelier.ch



Denise Calame

Jahresprogramm

Tel. 032 652 57 39
d.calame@bioterra.ch

ANMELDUNGEN

Für Kurse oder andere Aktivitäten von Bioterra :
www.bioterra.ch/regionalgruppen/regionalgruppe-berner-seeland

- Die Bioterra Regionalgruppe Berner Seeland lehnt jede Haftung ab. Die Versicherung ist Sache der Teilnehmerinnen und Teilnehme
- Bioterra, Regionalgruppe Berner Seeland, IBAN CH13 0900 0000 2500 4282 6
- Abmeldungen sind bis zum Anmeldeschluss kostenfrei. Danach werden sie Ihnen in Rechnung gestellt, insofern Sie keine Ersatzperson finden.

**DELEGIERTEN-
VERSAMMLUNG
BIOTERRA SCHWEIZ**
Samstag, 23. März 2024
Zürich
Anmelden bis 16.2.24
bei Marianne Klopstein

