



T.L.D. 6
revised 2019/2020
revised 2021/2022
revised 2023/2024
revised 2025/2026

DER GURTENGARTEN ALS INSPIRATION

NATurnahe Gestaltung vereint Förderung der Artenvielfalt, Nutzgarten,
Veranstaltungs- und Bildungsort

ALEXANDRA SCHAFFROTH, PROJEKTVERANTWORTLICHE GURTENGARTEN

GRÜNER FADEN

1 STANDORT GURTEN

2 PROJEKTHINTERGRUND "GURTENGÄRTLI"

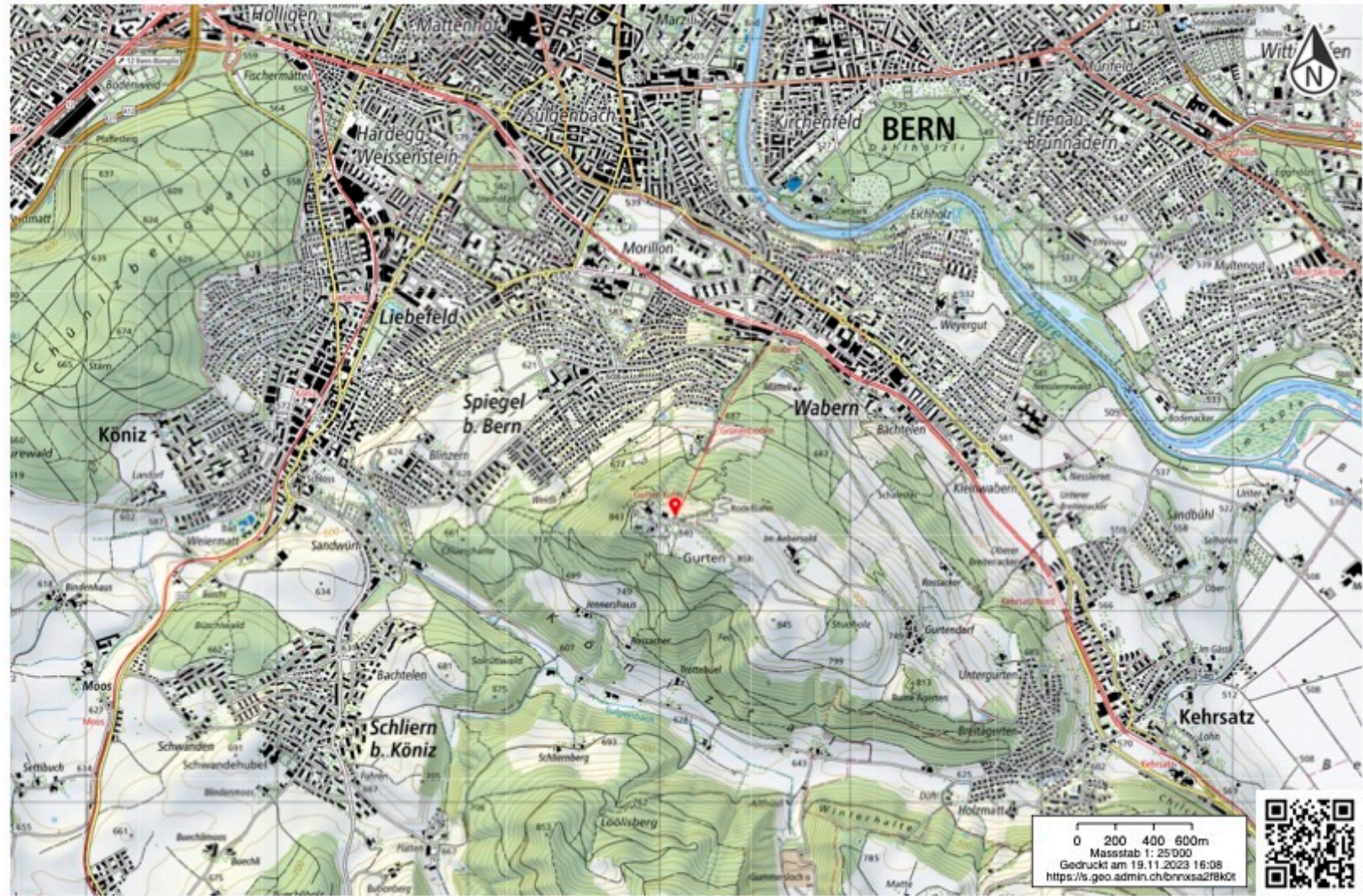
3 UNSERE ANGEBOTE

4 UNSERE HALTUNG

5 DER GARTEN – KONZEPT

6 VOM CHRÜSIMÜSI ZUM RESÜMEE

STANDORT – GURTEN BERN













PROJEKTHINTERGRUND

PROJEKTSTART 2016

BIOTERRA-LERNGARTEN VON GARTENKINDPROGRAMM

UNSER ZIEL:

GARTEN-NATUR-ERLEBNISSE ERMÖGLICHEN
ZUM NACHDENKEN ANREGEN
BERÜHREN, ÜBERRASCHEN UND INSPIRIERN





WIE SIND WIR ORGANISIERT?

- CO-PROJEKTVERANTWORTUNG: GARTEN UND PÄDAGOGIK
- TEAM VON GARTENPÄDAGOGINNEN
- GARTENMITWIRKENDE

UNSER TEAM

UNSERE ANGEBOTE

BEGLEITETE GARTENNACHMITTAGE FÜR KINDER

FESTE UND SPEZIALANLÄSSE

(KINDERANGEBOTE FÜR FESTIVITÄTEN VON GURTENPARK UND FIRMEN)

GARTENRUNDGÄNGE ERWACHSENE MIT GÄRTLI-TAVOLATA

GARTENRUNDGÄNGE FÜR GRUPPEN

GARTENPÄDAGOGISCHES ANGEBOT FÜR SCHULEN UND SOZIALE INSTITUTIONEN (PRIMANO)



BEGLEITETE GARTENNACHMITTAGE





FESTE UND SPEZIALANLÄSSE (KINDER)





POETISCHE GARTENRUNDGÄNGE FÜR EWACHSENE





GARTENPÄDAGOGISCHES ANGEBOT
SCHULEN UND SOZIALE INSTITUTIONEN (PRIMANO)

UNSERE HALTUNG

RESPEKT VOR ORT, GEWACHSENEM UND ALLEN LEBEWESSEN

SORGFALT UND GEWISSENHAFTER UMGANG MIT VORHANDENEN RESSOURCEN

GESAMTHEITLICHES, VERNETZTES DENKEN
UNKONVENTIONELLE LÖSUNGSANSÄTZE

REGIONALES NETZWERK

VIELFALT = RESILIENZ (STRUKTURELL, PFLANZLICH, MENSCHLICH)

ZUKUNFTSFÄHIGE LÖSUNGSANSÄTZE

WIE VERMITTELN WIR?

DER GARTEN – KONZEPT





EINTAUCHEN – SICH VERLIEREN



EINTAUCHEN – ANKOMMEN





NATURNAH – WILD



WILD – DYNAMISCH - UMHERHÜPFEN ERLAUBT



STRUKTURVIELFALT – LEBENSÄÄME

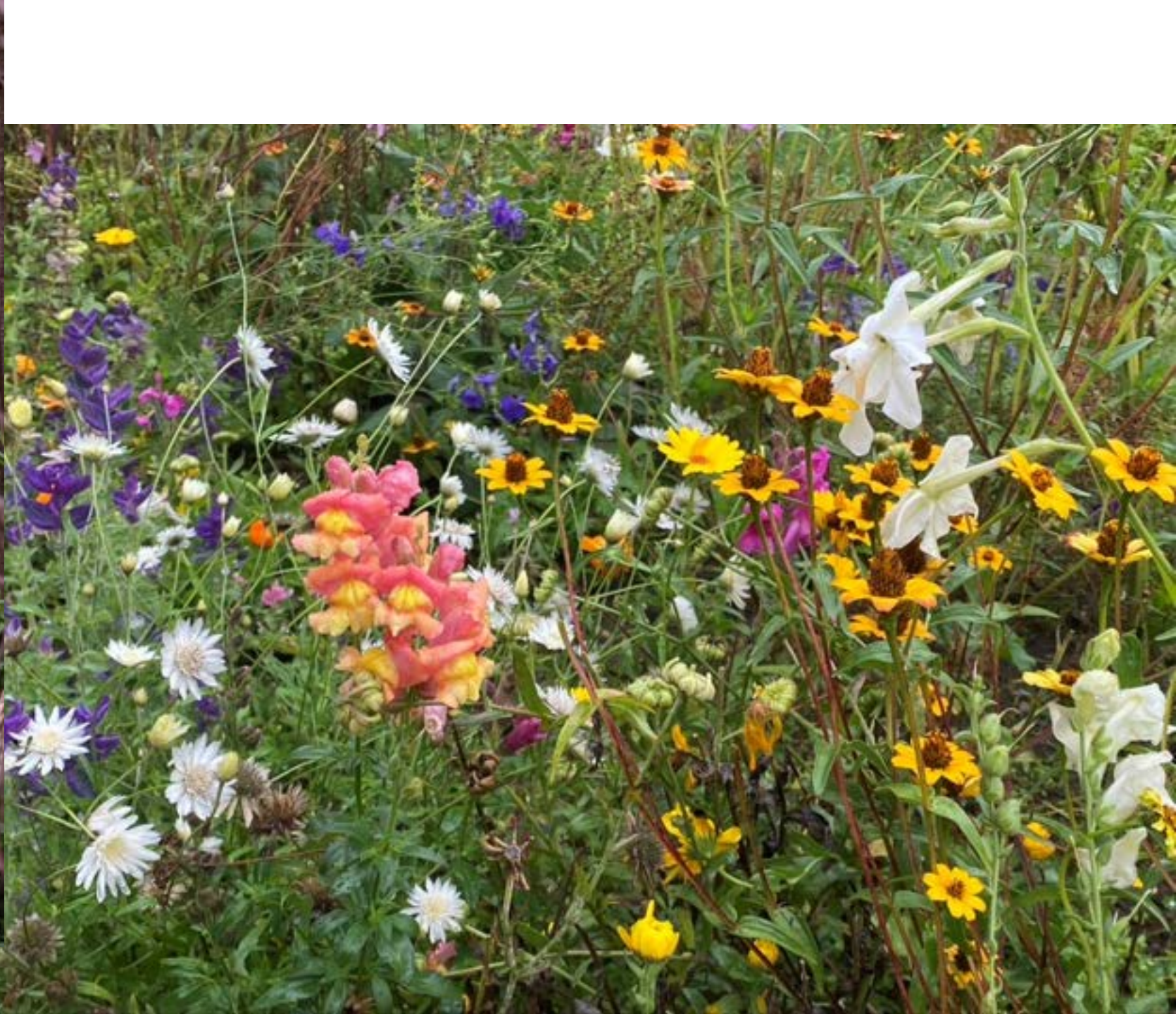






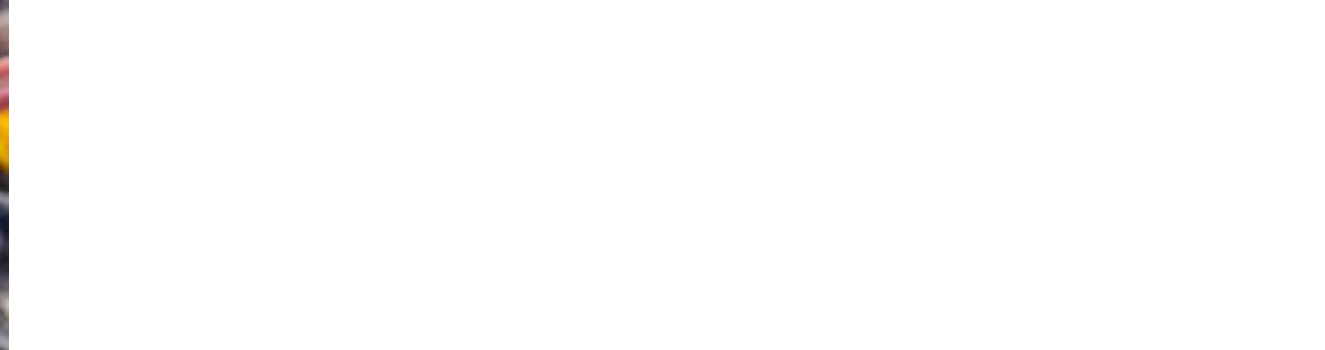
PFLANZENVIELFALT







KREISLÄUFE SCHLIESSEN - KOMPOSTPLATZ



SCHONENDE BODENBEARBEITUNG – MULCHEN, MULCHEN



SAISONALE ERNÄHRUNG - GEMÜSEFELDER



REGIONALITÄT - BIO - NATURNAH



VERBINDUNG VON FUNKTIONALEM UND ÄSTHETISCHEM



SINNLICHE ERFAHRUNGEN - KLANGGARTEN



SINNLICHE ERFAHRUNGEN - KRÄUTERHÜGEL



SINNLICHE ERFAHRUNGEN - DUFT



ÜBERRASCHEN - ENTDECKEN - BEOBACHTEN



HURRA!!!
sie sind wieder
da... unsere divas
Sommerblumen im →

Blumen-
Rockell

FASZINIEREN – BEGEISTERN



STIMMUNGEN - ATMOSPHÄRE VERMITTELN



ZUM NACHDENKEN ANREGEN



DETAILS IN FOKUS RÜCKEN

VOM CHRÜSIMÜSI ZUM RESUMÉE...





MERCI!